



Typ: Bullet - IP - Kamera

Artikelnummer: GD-CI-AP6637T

EAN CODE: 4260573063024

## PROFESSIONAL

Die PROFESSIONAL-Produktlinie deckt moderne Videosysteme umfassend ab und bietet vielseitige Lösungen für verschiedene Anwendungsbereiche.

## Highlights

### Objektklassifizierung



Diese Technologie nutzt einen hochentwickelten Deep-Learning-Algorithmus, der erkennen kann, ob der Alarm durch einen Menschen, ein Fahrzeug oder ein anderes Objekt ausgelöst wurde.

## Merkmale

- Reduzierung unerwünschter Alarmer durch Klassifizierung von Objekten mittels Deep-Learning-Algorithmen. Dadurch werden Fehlalarme, die von anderen Objekten als Menschen oder Fahrzeuge erzeugt werden, erheblich reduziert. So wird das Auffinden von Ereignissen erleichtert und Festplattenkapazität eingespart
- Audio Kommunikation und Alarm Ein- und Ausgänge
- Intelligente Video Analyse Funktion
- 6 Megapixel CMOS, Farb-/SW-Kamera
- Motorisiertes Vario-Objektiv 2,8 - 12 mm
- H.265/H.265+, H.264/H.264+& MJPEG-Kompressionsverfahren
- 0 Lux: Eingebauter LED-IR-Strahler, bis zu 60m Reichweite

## Technische Daten GD-CI-AP6637T

**Kamera**

Bildaufnahmeelement:	1/2,8" progressive Scan CMOS
Videoauflösung:	3200 x 1800
Empfindlichkeit (Farbe):	0,005 Lux @ F1.6 (AGC ON)
Empfindlichkeit (SW):	0 Lux LED IR on
Verschlusszeit:	1/3" ~ 1/100, 000 s (Automated Electronic Shutter)
Bildintegration:	Ja

**Objektiv**

Objektivbrennweite:	2,8 ~ 12 mm, motorisiert, Autofokus
Blendenwert:	F1.6
Objektivart:	Ø14
Bildwinkel:	106° ~ 32° (horizontal), 56° ~ 18° (vertikal), 127° ~ 37° (diagonal)

**Beleuchtung**

Max. IR Reichweite:	Bis zu 60 m
Wellenlänge:	850 nm

**Video**

Farbe/SW:	Ein/Aus/Automatisch mit Schwenkfilter
Wide Dynamic Range:	120 dB
Bildverbesserung:	BLC, 3D DNR, HLC
Bildeinstellungen:	Sättigung, Helligkeit, Kontrast und Schärfe einstellbar über Client Software oder Browser
Tag- /Nacht- Umschaltung:	Automatisch, Zeitplan, Tag, Nacht
S/R- Abstand:	>52 dB

**Audio**

Audiokompression:	G.711ulaw/G.711alaw/G.722.1/G.726/MP2L2/PCM/MP3/AAC
Audio Bitrate:	64 Kbps (G.711ulaw/G.711alaw)/16 Kbps (G.722.1)/16 Kbps (G.726)/16 Kbps to 64 Kbps (AAC)/32 to 192 Kbps (MP2L2)/8 to 320 Kbps (MP3)
Rauschfilter:	Ja

**Bildrate**

Main Stream:	50 Hz: 20 Bps (3200 × 1800) 25 Bps (2688 × 1520, 1920 × 1080, 1280 × 720) 60 Hz: 20 Bps (3200 × 1800) 30 Bps (2688 × 1520, 1920 × 1080, 1280 × 720)
Sub- Stream:	50 Hz: 25 Bps (640 × 480, 640 × 360) 60 Hz: 30 Bps (640 × 480, 640 × 360)
3. Videostream:	50 Hz: 10 Bps (1920 × 1080, 1280 × 720, 640 × 480, 640 × 360) 60 Hz: 10 Bps (1920 × 1080, 1280 × 720, 640 × 480, 640 × 360) * 3. Stream wird unter bestimmten Einstellungen unterstützt.

**Netzwerk**

Benutzer:	3 Ebenen: Administrator, Betreiber und Benutzer
Anzahl Clients:	Bis zu 32, 5 gleichzeitigen Live View
Funktionen:	Ein-Tasten-Reset, Anti-Flimmern, drei Streams, Heartbeat, Spiegel, Passwortschutz, Privatzenenmaske, Wasserzeichen, IP-Adressfilter, Drehen, Verstärkungsregelung, Weißabgleich, Pixelzähler, AGC, AWB

**Netzwerk**

Videokompression:	Hauptstream: H.264, H.264+, H.265, H.265+ Substream: H.264, H.265, MJPEG 3. Stream: H.264, H.265
Interessenbereich:	1 Zone je Hauptstream und Substream
H.264 Profile:	Baseline Profile / Main Profile / High Profile
Bitrate:	32K Bps ~ 16M Bps
SD- Karte:	Steckplatz für Micro SD/SDHC/SDXC Karte mit ANR (bis zu 256G), NAS (NFS, SMB/CIFS)
Web Browser:	Plug-in-erforderliche Live-Ansicht: IE10/IE11 Live-Ansicht ohne Plug-in: Chrome 57+, Mozilla Firefox 52+ Lokaler Dienst: Chrome 57+, Firefox 52+
Netzwerkprotokoll:	TCP/IP, IPv4, ICMP, HTTP, HTTPS, FTP, DHCP, DNS, DDNS, RTP, RTSP, RTCP, NTP, UPnP, SMTP, IGMP, 802.1X, QoS, IPv6, Bonjour, UDP, PPPoE, SNMP
Onlinesicherheit:	3 Ebenen der Benutzerverwaltung: Administrator, Bediener, Benutzer, AES-Verschlüsselung für den Kennwortschutz, Kompliziertes Kennwort, HTTPS (SSL) -Anmeldungsauthentifizierung, Basis- und Digest-Authentifizierung für HTTP / HTTPS, 802.1X-Authentifizierung (EAP-LEAP), 802.1X-Authentifizierung (EAP-TLS), 802.1X-Authentifizierung (EAP-MD5), Wasserzeichen, IP-Adressenfilter, WSSE- und Digest-Authentifizierung für ONVIF, Sicherheitsüberwachungsprotokoll, SNMP V2, SNMP V3, TLS 1.0, TLS 1.1, TLS 1.2, TLS 1.2 mit aktualisierten Cipher Suites, einschließlich AES 256-Verschlüsselung, Brute Force Delay Protection, signierter Firmware und sicherer Start durch Softwareprüfung

**Anschlüsse**

Audioeingang/-ausgang:	1 Audioeingang und 1 Audioausgang
Alarmeingang/-ausgang:	1 Eingang, 1 Ausgang (bis zu 24 VDC, 1 A oder 110 VAC, 500 mA)
Netzwerkanschlüsse:	1x 10/100 Base T/TX PoE+ (RJ-45)

**Intelligent Funktionen**

Deep Learning Analytics:	Linienüberquerung, Einbrucherkennung, Klassifizierung von Menschen- und Fahrzeugmerkmalen
Bewegungserkennung:	Aus, Ein (Normal), Expertenmodus: 8 benutzerdefinierte rechteckige Zonen nach Zeitplan
Einbrucherkennung:	Eintreten und verbleiben in einem einstellbaren Bereich
Linienquerung:	Überschreiten einer vordefinierten Linie
Gesichtsdetektion:	Menschliches Gesicht wird im Bild erkannt und kann ein Ereignis auslösen
Sabotageschutz:	Änderung der Scene und Defokussierung
Ereignisquelle:	Videomanipulation, Netzwerk getrennt, IP-Adressenkonflikt, HDD voll, HDD-Fehler, illegale Anmeldung, Bewegungserkennung, Alarmeingang, Linienüberschreitung, Einbruch, Klassifizierung von Personen- und Fahrzeugen
Ereignis Aktion:	E-Mail senden, Alarmkontakt auslösen, C-WERK benachrichtigen, auf FTP / NAS hochladen, SD-Karten-Aufnahme und / oder Schnappschuss auslösen.

**Standards**

Schutzklasse:	IP66 (IEC 60529-2013), IK10 (IEC 62262:2002)
Normen:	CE, EAC, FCC, RoHS konform
Standard:	ONVIF (Profil S, Profil G, Profil T), ISAPI

**Umgebung**

Betriebstemperatur:	-30 °C ~ 60 °C (-22 °F ~ 140 °F)
Rel. Luftfeuchte:	weniger als 95%, nicht Kondensierend

**Elektrisch**

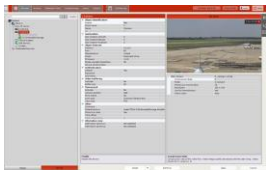
Versorgungsspannung:	12 VDC, PoE (IEEE 802.3at)
Leistungsaufnahme:	Max. 15 W

**Mechanisch**

Befestigung:	Schwenken: 0° bis 355°, Neigen: 0° bis 90°, Rotation: 0° bis 355°, 3-Achsen einstellbar
Abmessungen:	Ø 145 × 333 mm (Ø 5,67 × 13,1 inch)
Gewicht:	1375 g (3,03 lb)

**Verpackung**

Paketabmessungen:	385 x 190 x 180 mm (15,2 x 7,5 x 7,1 inch)
Paketgewicht:	2100 g (4,6 lbs)
Verpackungseinheit:	9
Abmessungen der Umverpackung:	590 x 560 x 410 mm (23,2 x 22 x 16,1 inch)
Gewicht der Umverpackung:	19400 g (42,8 lbs)

**Zubehör**

GD-CW-VIEWER



GD-CW-FINDER



GD-SW-SCMS



GD-HW-SD-128GB



GD-HW-SD-256GB



GD-BR-AJX04



GD-BR-AMC03



GD-BR-AML01

**Garantie**

Für alle Kameras der Produktlinien „SMART“, „PRO“ und „PREMIUM“ gilt eine verlängerte Garantiezeit von 5 Jahre auf elektronische Teile, mechanischer Verschleiß an beweglichen Teilen ist nicht inbegriffen. Bitte beachten Sie unsere Allgemeine Lieferbedingungen.