

# 32 MP 360° Panorama-IP-Kamera GU-CI-AT32637Q

# GRUNDIG



Typ: Panorama - IP - Kamera  
Artikelnummer: GU-CI-AT32637Q  
EAN CODE: 4260573065004

## SMART

Die SMART-Produktlinie bietet viele Funktionen mit fortschrittlicher KI-Analyse und ermöglicht Lösungen für verschiedene Anwendungsbereiche.

## Highlights

### Objektklassifizierung



Diese Technologie nutzt einen hochentwickelten Deep-Learning-Algorithmus, der erkennen kann, ob der Alarm durch einen Menschen, ein Fahrzeug oder ein anderes Objekt ausgelöst wurde.

### Deep Learning



Deep Learning orientiert sich an der komplexen Struktur des menschlichen Gehirns. Diese innovative Methode ermöglicht es, Informationen zu verarbeiten und entsprechende Aktionen auf Basis von Analysen durchzuführen.

## 32MP 360° Panorama-IP-Kamera

Mit einer beeindruckenden Auflösung von 32 Megapixeln und der gleichen integrierten fortschrittlichen Technologie wie das 20-MP-Modell setzt diese Kamera neue Maßstäbe in der Videoüberwachung. Vier motorisierte 8-Megapixel-Objektive und integrierte IR-LEDs mit einer Reichweite von 30 Metern sorgen für eine vollständige Szenenerfassung. Das 1/1,8-Zoll-CMOS-Bilderfassungselement mit progressiver Abtastung gewährleistet eine hervorragende Bildqualität bei schlechten Lichtverhältnissen.

## Merkmale

- Deep Learning - Verhaltensanalyse basierend auf Deep-Learning-Algorithmus wie Linienüberquerung, Regionseingang und -ausgang, Einbruch Überwachung
- Vandalismusgeschützte Dome-Kuppel (IK10)
- 0 Lux: Eingebauter LED-IR-Strahler, bis zu 30m Reichweite
- Audio Kommunikation und Alarm Ein- und Ausgänge
- Hervorragende Bildqualität bei schwacher Beleuchtung
- NDAA-konform

## Smart Line

Neben der gewohnten Zuverlässigkeit bietet die SMART-Produktlinie von GRUNDIG Security zahlreiche Bildanalysefunktionen, unterstützt durch künstliche Intelligenz (KI). Nutzen Sie beispielsweise die LPR-Funktion, um Nummernschilder zu erkennen, oder die Gesichtserkennung, um Personen zu identifizieren. Oder reduzieren Sie die Anzahl von Fehlalarmen, indem Sie Objekte als 'Fahrzeug', 'Person' oder 'Anderes' klassifizieren. Die SMART-Kameras von GRUNDIG Security sind in der Lage, Personen in Menschenmengen zu erkennen, die Anzahl der Köpfe zu zählen und die Länge von Warteschlangen, z. B. im Kassenbereich zu bestimmen. Dadurch helfen sie Ihnen, Ihre Ressourcen optimal einzusetzen. Sie informieren Sie auch, wenn unbefugte Personen vordefinierte Linien überschreiten oder bestimmte Bereiche betreten.

## NDAA-konform

Die SMART-Linie von GRUNDIG Security entspricht vollständig dem National Defense Authorization Act (NDAA), der es US-Bundesbehörden und ihren Partnern verbietet, Videoüberwachungs- und Telekommunikationsgeräte oder -dienste bestimmter chinesischer Unternehmen zu nutzen. Dieses Gesetz ist Teil des John S. McCain NDAA und gilt ab August 2020. Mit unserer SMART-Produktlinie können Sie sicher sein, dass Ihr Sicherheitssystem dieser wichtigen Verordnung entspricht. Unsere Produkte erfüllen die höchsten Qualitäts- und Zuverlässigkeitsstandards und bieten Ihnen die Sicherheit, die Sie zum Schutz Ihrer Vermögenswerte und Ihres Personals benötigen.

## Technische Daten GU-CI-AT32637Q

Kamera	
Bildaufnahmeelement:	1/1,8" progressive Scan CMOS
Videoauflösung:	3840 × 2160
Empfindlichkeit (Farbe):	0,006 Lux @ F1.2 (AGC ON)
Empfindlichkeit (SW):	0 Lux LED IR on
Verschlusszeit:	1/5 ~ 1/20000 s
Weissabgleich:	Auto / Manuell
Objektiv	
Objektivbrennweite:	4 x bewegliche Objektive 2,8 ~ 12 mm motorisiert, Autofokus
Blendenwert:	F1.3
Objektivart:	Ø16,7
Objektivsteuerung:	Auto Iris (DC)
Bildwinkel:	112° ~ 48° (horizontal), 58° ~ 27° (vertikal), 138° ~ 55° (diagonal)
Beleuchtung	
Max. IR Reichweite:	Bis zu 30 m
Video	
Farbe/SW:	Ein/Aus/Automatisch mit Schwenkfilter
Wide Dynamic Range:	120 dB
Bildverbesserung:	BLC, 3D DNR, Defog, HLC
Tag- /Nacht- Umschaltung:	Automatisch, Zeitplan, Tag, Nacht
Privatzonen:	4 Zonen, Rechteck
Audio	
Audiokompression:	G.711
Rauschfilter:	Ja
Allgemein	
Resetknopf:	Ja
Zubehör enthalten:	Wandhalterung, Netzteil

**Bildrate**

Main Stream:	50 Hz: 25 fps (3840 × 2160, 3072 × 1728, 2592 × 1944, 2592 × 1520, 2304 × 1296, 1920 × 1080, 1280 × 960, 1280 × 720) 60 Hz: 30 fps (3840 × 2160, 3072 × 1728, 2592 × 1944, 2592 × 1520, 2304 × 1296, 1920 × 1080, 1280 × 960, 1280 × 720)
Sub- Stream:	50 Hz: 25 Bps (1280 × 720, 640 × 480, 320 × 240) 60 Hz: 30 Bps (1280 × 720, 640 × 480, 320 × 240)
3. Videostream:	50 Hz: 25 Bps (640 × 480, 320 × 240) 60 Hz: 30 Bps (640 × 480, 320 × 240)

**Netzwerk**

Videokompression:	H.264, H.264+, H.265, H.265+, MJPEG
Interessenbereich:	8 Zonen je Stream
H.264 Profile:	Baseline Profile / Main Profile / High Profile
Bitrate:	8 K Bps bis zu 016 M Bps
SD- Karte:	Steckplatz für Micro SD/SDHC/SDXC Karte mit ANR (bis zu 256G), NAS (NFS, SMB/CIFS)
Web Browser:	Plug-in-erforderliche Live-Ansicht: IE10/IE11 Live-Ansicht ohne Plug-in: Chrome 57+, Mozilla Firefox 52+, EDGE 89+ Lokaler Dienst: Chrome 57+, Firefox 52+, EDGE 89+

**Anschlüsse**

Audioeingang/-ausgang:	1 Audioeingang und 1 Audioausgang
Alarমেingang/-ausgang:	2 Eingänge, 2 Ausgänge (bis zu 30 VDC 2 A)
Netzwerkanschlüsse:	1x 10/100/1000 Base T/TX (RJ-45)

**Intelligent Funktionen**

Personen- und Fahrzeugdetektion:	Einstellbar ob Personen, motorisierte oder nicht motorisierte Fahrzeuge erfasst werden sollen.
Einbruchserkennung:	Eintreten und verbleiben in einem einstellbaren Bereich
Linienquerung:	Überqueren Sie eine vordefinierte virtuelle Linie, wobei die Zielklassifizierung Fußgänger und/oder Kraftfahrzeuge konfiguriert werden kann.
Bereich Eintritt:	Eintreten in eine vordefinierte Zone
Bereich Austritt:	Verlassen einer vordefinierten Zone
Unbeaufsichtigtes Gepäck:	Objekt verbleibt in vordefinierter Zone
Objekte entfernen:	Erkennt zurückgelassene oder verlorene Gegenstände im vordefinierten, einstellbaren Bereich. In diesem Fall wird automatisch und in Echtzeit eine Alarbenachrichtigung oder ein Signal gesendet.
Objekte zählen:	Die Anzahl der ein- und ausgehenden Personen wird erfasst und in Echtzeit auf dem Bildschirm angezeigt
Gesichtsdetektion:	Gesichtserkennung in Echtzeit und sofortiger Vergleich mit einer Personenliste
Nummernschilderkennung:	Detektiert und erkennt Autokennzeichen. (Daten-Import-Export-Funktion, Aktionen können über die Erlaubt-, Sperr- und Sonstige- Liste ausgelöst werden, nur mit eingelegter SD-Karte unterstützt).
Heat Map:	Visualisiert die Anzahl der Personen im Überwachungsbereich über einen bestimmten Zeitraum mit einem einfachen und benutzerfreundlichen Farbschema
Warteschlangen:	Zählt Personen in einem vordefinierten Bereich und misst die Servicezeit. Der Bereich, die maximale Personenzahl darin und die maximale Servicezeit können eingestellt werden
Ansammlungen:	Zählt Personen in einem vordefinierten Bereich. Der Bereich und die maximale Personenzahl darin kann eingestellt werden
Grenzen intelligenter Funktionen:	Jeweils nur eine der KI Funktionen kann ausgewählt werden

**Intelligent Funktionen**

Ereignisquelle:	Eine Vielzahl von internen oder externen Ereignissen können Aktionen auslösen wie z.B. Alarmkontakte, Bewegungserkennung, Bildanalyse Parameter etc.
Ereignis Aktion:	Aufzeichnung: Auf die SD-Karte vor und nach dem Ereignis und / oder Netzwerkspeicher. Bild-Upload: FTP, HTTP und NAS. E-Mail-Benachrichtigung auslösen: HTTP, ISAPI. Audioalarm, Weisslichtalarm, Alarmausgang und Benachrichtigung an C-WERK VMS. Ereignisse hängen von den Zeitplaneinstellungen ab.

**Standards**

Schutzklasse:	IP67 (IEC 60529-2013), IK10 (IEC 62262:2002)
Normen:	CE, FCC, RoHS konform
Standard:	(Copy)ONVIF (Profil S, Profil G, Profil T, Profil M), ISAPI

**Umgebung**

Betriebstemperatur:	-30 °C ~ +55 °C (-22 °F ~ 131 °F)
Rel. Luftfeuchte:	weniger als 95%, nicht Kondensierend

**Elektrisch**

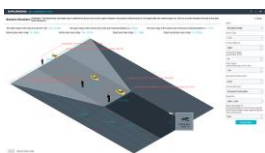
Versorgungsspannung:	12 VDC, 24 VAC, Hi-PoE (IEEE 802.3bt)
Leistungsaufnahme:	Max. 43 W

**Mechanisch**

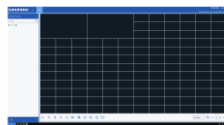
Befestigung:	Vier flexible Objektive in einer Spur, Verstellbereich -60 ° bis 60 °, Neigung: 0 ° bis 90 °, Drehung 0 ° bis 355 °
Abmessungen:	Ø 300 × 195 mm (Ø 11,8 × 7,7 inch)
Gewicht:	5000 g (11.03 lb.)
Gewicht:	8800 g (19.4 lb)

**Verpackung**

Paketabmessungen:	500 x 395 x 385 mm (19.7 x 15.6 x 15.2 inch)
Verpackungseinheit:	1

**Zubehör**

GU-SW-INST-TOOL



GU-SW-VMS



GU-SW-IP-FINDER



GU-SW-PLAYER



GD-HW-SD-128GB



GD-HW-SD-256GB



GD-BR-AMA01



GD-BR-AMC04



GD-BR-AMP01



GD-BR-AMP04



GD-BR-AMP06

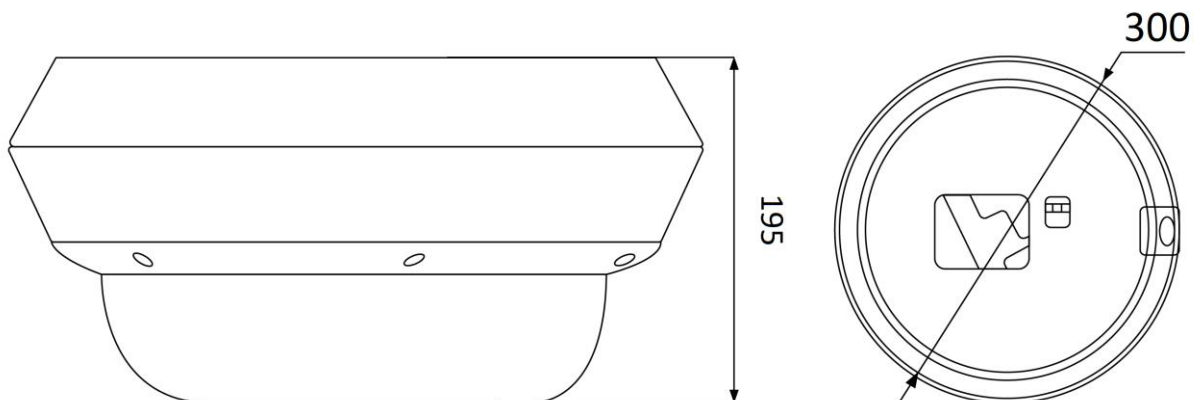


GD-BR-AML06



GD-BR-AMW09

## Abmessungen



## Garantie

Für alle Kameras der Produktlinien „SMART“, „PRO“ und „PREMIUM“ gilt eine verlängerte Garantiezeit von 5 Jahre auf elektronische Teile, mechanischer Verschleiß an beweglichen Teilen ist nicht inbegriffen. Bitte beachten Sie unsere Allgemeine Lieferbedingungen.