

Mi120 Compact

Der Spezialist für Tracking & Tracing

- ✓ GPS-Tracker für sämtliche Fahrzeugtypen (LKW, Busse & Kfz)
- ✓ Wichtige Fahrzeugdaten in Echtzeit abrufen
- ✓ Das Gerät arbeitet automatisch und wartungsfrei
- ✓ Verdeckter Festeinbau und spezieller Schutz gegen Manipulation

Mi120 Compact Tracker mit GSM-Antenne

Der kleine GPS-Sender verfügt über einen integrierten GPS-Empfänger und wiegt gerade einmal 55 Gramm. Dadurch lässt sich das Gerät mit wenigen Handgriffen in praktisch sämtliche Fahrzeugtypen (LKW, PKW, Kfz), Baumaschinen, Anhängern etc. einbauen. Für Motorräder, Kleinmaschinen (wie z. B. Rüttelplatten, Stromaggregate, Bootsmotoren etc.) ist das GPS Gerät jedoch nicht vorgesehen. In Verbindung mit dem TrackPilot GPS-Ortungssystem und dem Online-Ortungsportal bietet das kompakte GPS-Modul eine exakte Positionsüberwachung, ein lückenloses Fahrtenbuch und metergenaue Streckenaufzeichnung sowie einen sicheren Schutz gegen Diebstahl und unbefugte Benutzung. Das GPS Ortungsgerät ist – wie alle Moving Intelligence-Module zur GPS-Ortung – vollständig entsprechend den Anforderungen der europäischen und US-amerikanischen Automobilstandards zertifiziert.



Mi120 mit Kabelsatz

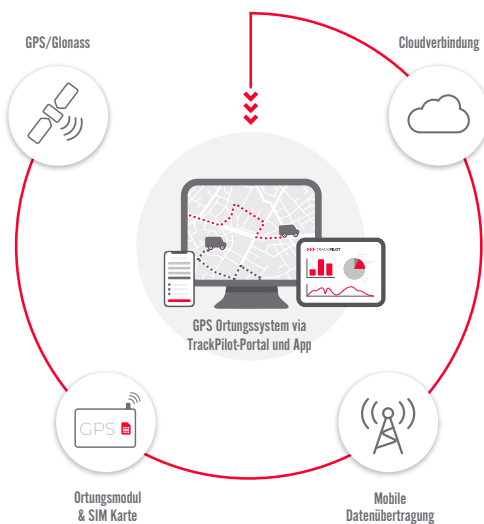


Einfache und schnelle Installation

Um das kompakte GPS-Gerät im Fahrzeug zu installieren, muss nicht in die sensible Fahrzeugelektronik eingegriffen werden, weil das Gerät lediglich an Dauerplus, geschaltetes Plus (Zündung) und den Masse-Pol angeklemt wird. Jedes von Moving Intelligence vertriebene GPS Ortungsgerät wird mit einem universellen Anschlusskabelsatz sowie einer detaillierten Einbauanleitung ausgeliefert. Darin finden sich unter anderem wichtige Tipps zur optimalen Einbauposition und nützliche Hinweise für einen reibungslosen Einbau.

Technische Details Mi120

Abmessungen	65 x 57 x 19 mm
Gewicht	ca. 55 Gramm
Betriebsspannung	10 – 30 Volt
Stromaufnahme	2 – 40 mA je nach Betriebsmodus
Kommunikation	TCP/IP über GPRS, class 12, GSM-Antenne integriert
GNSS-Technologie	NMEA01238, 165 dBm, integriert, GPS, Glonass, Galileo, GPS-Genauigkeit bis < 3m
Speicher	128 MB interner Flash-Speicher (bis zu 80.000 Ortungsmeldungen)
Schutzklasse	IP40
Betriebstemperatur	-40 °C – +85 °C
Akku	170 mAh Lithium Ionen Batterie (3,7 V)
Unterstützte Features (Aufschaltung im TrackPilot Portal je nach Tarif)	Ortung bei Zündung an/aus, Streckenverfolgung, Kilometerzähler via GPS, Fahr- und Standzeiterfassung, elektronisches Fahrtenbuch, Alarmierung bei Diebstahl, Alarm bei Manipulation, elektronische Zäune



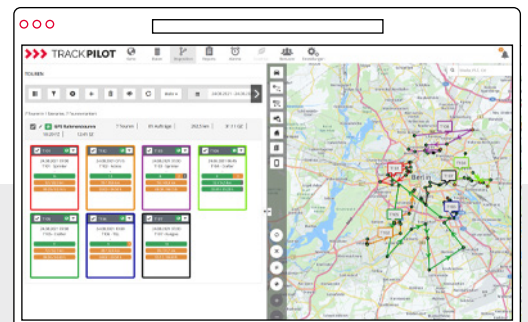
Funktionsweise - GPS-Fahrzeugortung

Das Funktionsprinzip der TrackPilot GPS Fahrzeugüberwachung ist einfach: Ein mobiler oder fest im Fahrzeug installierter GPS-Sender empfängt das GPS-Satellitensignal und bestimmt damit permanent seinen aktuellen Standort. Die GPS-Koordinaten werden in Echtzeit über das Mobilfunknetz an die TrackPilot Server gesendet. Neben den reinen Positionsdaten ermittelt das GPS-Ortungssystem zusätzliche Informationen aus dem Fahrzeug: Geschwindigkeit, Fahrtrichtung, Zündungsstatus und viele weitere Werte.

Es spielt dabei keine Rolle, ob es sich um Kfz-Ortung oder LKW-Ortung handelt. Moving Intelligence bietet für praktisch jeden Einsatzzweck passende GPS-Tracker – auch für Baumaschinenortung, Containerortung (Asset Tracking) oder Personenortung. Selbst Smartphones, können im TrackPilot Ortungssystem als mobile Einheiten geortet werden, wenn auf Ihnen die App TrackPilot Go! installiert ist. Die GPS Verfolgung wird damit ganz ganz leicht.

Das TrackPilot GPS-Ortungssystem

Das TrackPilot System für Fahrzeugortung und Tourenplanung konnte bereits viele Anwender von sich überzeugen. Ausgestattet mit hoher Qualität und Flexibilität entspricht es den Anforderungen aller Fuhrparkbranchen. Seit 2006 entwickeln wir mehr als nur eine Software, mit der sich Kosten sparen und Fuhrparks besser verwalten lassen. Die praxisnahe und multifunktionale Software vereinfacht und zentralisiert viele aufwändige Verwaltungs- und Planungstätigkeiten. So sind Nutzer weniger gestresst und können sich auf die wichtigen Dinge konzentrieren. Dank genauestem GPS-Tracking in Echtzeit brauchen Nutzer sich nie wieder Sorgen um die Standorte oder Sicherheit ihrer Fahrzeuge machen. Eine mit TrackPilot digitalisierte Flotte, lässt Unternehmen mit beruhigtem Gewissen in eine erfolgreiche Zukunft blicken.



 **TRACKPILOT**